

**CORE**

*Treuhand Cotting*

*Cotting Revision*

*Fiduciaire Revisor*

*Spörri MAS Treuhand*



# Frühlingsgespräche Fotovoltaik aus steuerlicher Sicht

Frühlingsgespräche, 24. Mai 2016  
Claudine Meichtry, Dipl. Steuerexpertin



---

# Inhalt

**Was ist eine Fotovoltaikanlage?**

**Investition:  
abzugsfähig oder nicht?**

**Einleitung**

**Förderbeiträge / Subventionen**



**Fotovoltaik als selbstständige  
Erwerbstätigkeit**

**Was geschieht mit  
Einspeisevergütungen?**

**Fotovoltaik im Geschäftsvermögen**

**Einfluss auf amtlichen Wert /  
Eigenmietwert**

---

# Einleitung

**Allgemein bekannte Grundsätze**

Liegenschaftsunterhalt

Wertvermehrende Investitionen

**vs.**



**Spezialregelungen**

Investitionen, die zur Nutzung von  
erneuerbaren Energien beitragen  
z.B. Fotovoltaik

## Was ist eine Fotovoltaikanlage?

Anlagen, die mittels Solarzellen einen Teil der Sonneneinstrahlung in elektrische Energie umwandeln

Aus steuerlicher Sicht unbeachtlich, ob Einspeisevergütung kostendeckend oder nicht



---

## Investition: abzugsfähig oder nicht?



---

## Förderbeiträge / Subventionen

**Ersatz von veraltete Anlagen oder Installationen in bestehenden Gebäuden = Einkommen**

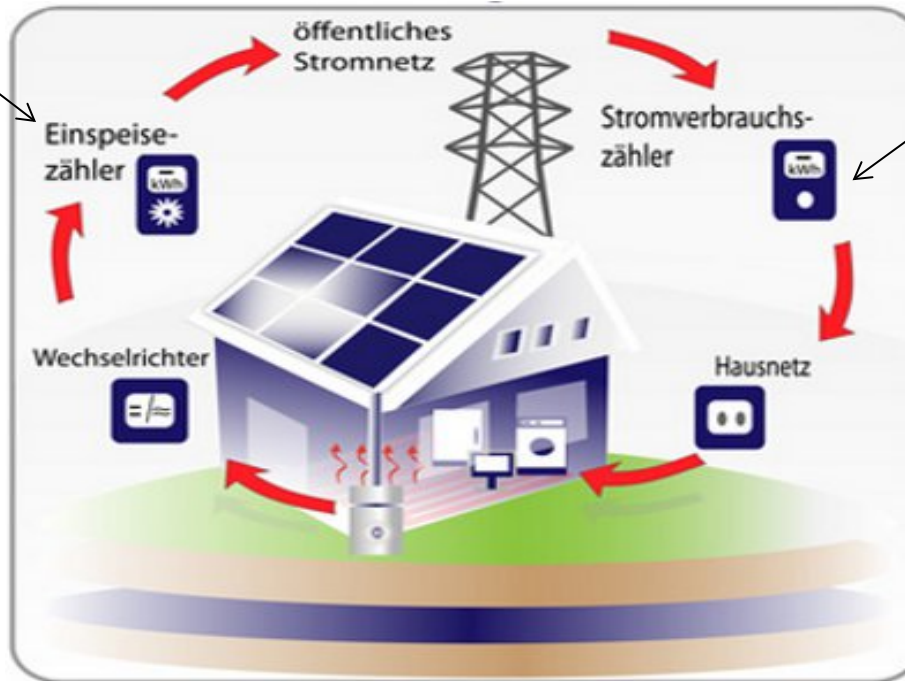


**Installation auf Neubauten = Anlagekosten**

# Was geschieht mit Einspeisevergütungen?

**Verkauf von Solarstrom**

**Kosten für Bezug der selbst benötigten Energie**

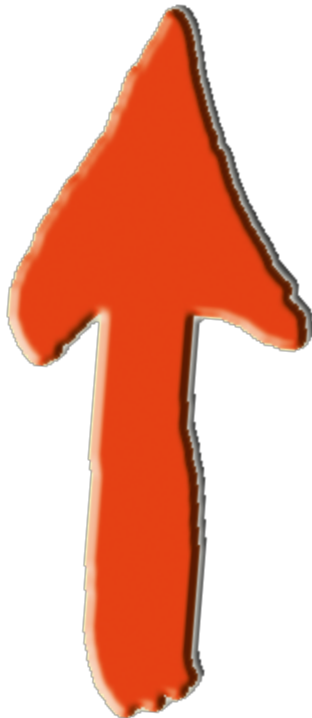


Steuerbares Einkommen

Lebenshaltungskosten

---

## Einfluss auf amtlichen Wert/Eigenmietwert



**Erhöhung amtlicher Wert**



**Eigenmietwert grundsätzlich nicht betroffen**

**Ausnahme: Bei kombinierten Anlagen mit Speicherung von Energie**



---

# Fotovoltaik im Geschäftsvermögen ..... als selbständige Erwerbstätigkeit

## Bernische Praxis

Als Anlagekosten zu aktivieren

### *Abschreibungen*

1. und 2. Jahr 50%,  
Folgejahre 40% vom Buchwert,  
keine Sofortabschreibungen

### *Subventionen/Investitionshilfen*

Erfolgsneutral zu buchen



## Betreiben auf fremden Grundstücken

### *Betreiber*

Selbständige Erwerbstätigkeit  
(Gewinnerzielungsabsicht)

### *Eigentümer*

Erzielt Einkommen aus  
unbeweglichem Vermögen  
(Mieteinnahmen)

## Schlusswort / Fragen

